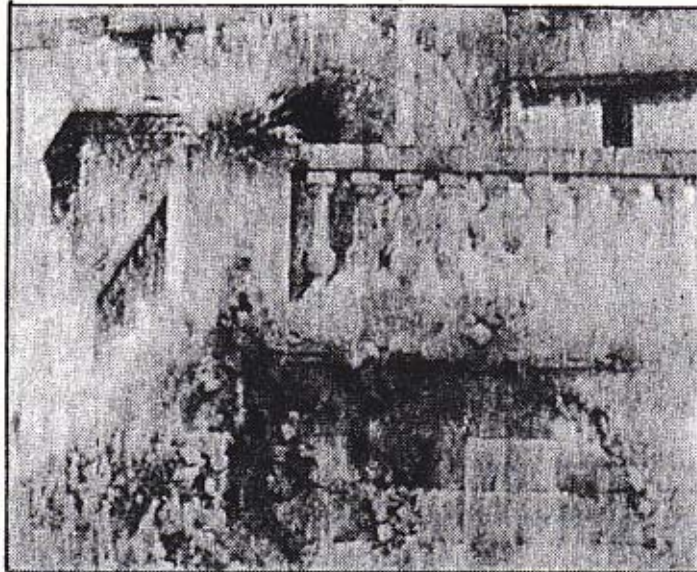


DdB



Precisió de projecte arquitectònic

L'altra cara de l'avantguarda

Ángel Busca mostra la seva obra a Greca

A.G.

◆ BARCELONA. - L'exposició d'Ángel Busca reflecteix en els paisatges urbans l'altra cara de l'art de la més rigorosa avantguarda: l'opció per un realisme fotogràfic, una hipervaloració de les tècniques acadèmiques i la primàcia del dibuix, un dibuix, segons Jaume Sotfias, autor del catàleg, "perfecte, precís, quasi obsessiu, que confereix als quadres una precisió com de projecte arquitectònic".

Busca, però, no únicament domina els utilitatges de l'ofici, que per si sols tampoc tindrien massa valor; en cada

una de les seves obres el pintor vol expressar una atmosfera, unes sensacions, una poètica. I per aconseguir-ho, acomet la realitat amb una mirada gens barroca, tot al contrari, concisa i lleugera, que fa que les mirades espectadores no es perdin en anècdotes ni en detalls superflus i que acabin incidint en allò de essencial que té cada obra.

Ángel Busca

Pintura	
Lloc:	Galeria Greca
Adreça:	Ganduxer, 45
Dates:	Fins a finals de juny

DIARI DE BARCELONA, 4 JUNIO - 1989.

ANNA GUASCH.